

GEBTRIEBE- UND RATSCHENSCHRAUBER

Werkzeuge für höchste Ansprüche



MINT

Leistungsbereich

4 – 32 N.m



UOW-11-10



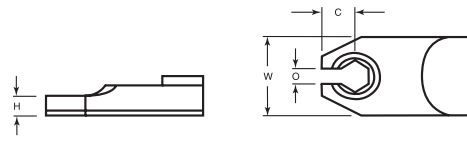
UOW-11-30



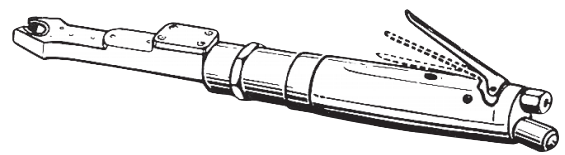
UOW-T60-10



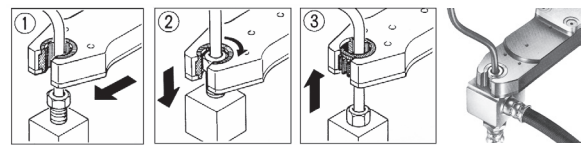
UOW-T60-30



Modell	H mm	W mm	O mm	C mm
UOW-11-10/T60-10	14	37	5-6	10
UOW-11-14/T60-14	14	40	6-9	13
UOW-11-22/T60-22	16	56	13-15	17
UOW-11-30/T60-30	16	68	15-23	21
UGW-8N	14	36	-	16



Betriebsposition: voll durchgedrückter Betätigungshebel.
 Stopposition: entlasteter Betätigungshebel.
 Nullstellung: halb durchgedrückter Betätigungshebel.



Technische Daten (Änderungen vorbehalten)

Modell	Drehmoment N.m	Drehzahl min ⁻¹	Gewicht kg	Länge mm	Schlüsseleinsätze mm	Geräusch db(A)	Luftbedarf m ³ /min
UOW-11-10	13	390	1,40	295	7, 8, 9, (10), 11, 12	76	0,35
UOW-11-14	16	290	1,80	311	10, 11, 12, 13, (14), 15, 16, 17	76	0,35
UOW-11-22	24	220	1,80	326	11, 12, 13, 14, 15, 16, 17, 18, 19, 20, 21, (22), 24	76	0,35
UOW-11-30	31	160	2,50	347	14, 17, 18, 19, 23, 24, 26, 27, 29, (30), 32	76	0,35
UOW-T60-10	4-13	300	1,80	370	7, 8, 9, (10), 11, 12	76	0,50
UOW-T60-14	5-17	240	2,20	385	10, 11, 12, 13, (14), 15, 16, 17	76	0,50
UOW-T60-22	7-24	170	2,20	400	11, 12, 13, 14, 15, 16, 17, 18, 19, 20, 21, (22), 24	76	0,50
UOW-T60-30	10-31	130	2,90	420	14, 17, 18, 19, 23, 24, 26, 27, 29, (30), 32	76	0,50
Geschlossene Ausführung							
UGW-6N	18	530	1,40	310	9, (10), 11, 12	76	0,63
UGW-8N	23	410	1,45	322	10, 12, 13, (14), 17	76	0,63

Alle Angaben bei 6 bar Fließdruck. Anschlussgewinde R 1/4". Empfohlener Schlauch-Ø (ID) 9mm. Weitere Schlüsseleinsätze auf Anfrage.

Leistungsbereich

max. 93 N.m



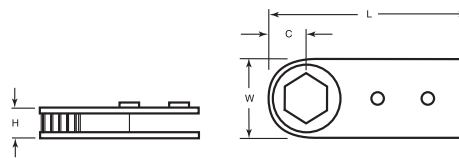
URW-6



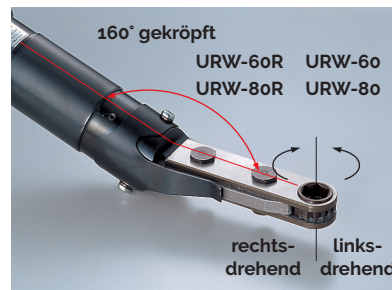
URW-8



URW-12N



Modell	H mm	W mm	O mm	C mm
URW-6, 60, 60R	13	20	88,0	10,0
URW-8, 8N, 80, 80R	18	25	102,5	12,5
URW-9N	18	25	102,5	12,5
URW-10N	18	33	106,5	16,5
URW-12N	18	36	109,5	18,0
URW-12NA	18	46	120,5	23,0
URW-12NB	18	54	128,5	27,0



Sondermodelle URW-60, 60R, 80, 80R mit 160° gekröpftem Ratschenantrieb für schwer zugängliche Anwendungen. Modelle mit Code "R" sind rechtsdrehend, ohne Code linksdrehend.

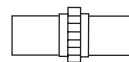
Sonder-Schlüsseleinsätze für URW-Ratschenschrauber



Sechskant
Einseitig nach
rechts verlängert



Sechskant
Einseitig nach
links verlängert



Sechskant
Beidseitig verlängert

Technische Daten (Änderungen vorbehalten)

Modell	Schraub-Ø	Drehmoment	Drehzahl	Gewicht	Länge	Schlüsseleinsätze	Geräusch	Luftbedarf
	mm	N.m	min ⁻¹					
URW-6	M6	11	210	1,15	292	6, 7, 8, (10), 11, 12	81	0,28
URW-60R	M6	11	210	1,15	292	6, 7, 8, (10), 11, 12	85	0,55
URW-60	M6	11	210	1,15	292	6, 7, 8, (10), 11, 12	85	0,55
URW-8N	M8	16	260	1,80	300	7, 8, 9, 10, 11, 12, 13, (14), 15	90	0,55
URW-8	M8	14	240	1,80	360	7, 8, 9, 10, 11, 12, 13, (14), 15	86	0,55
URW-80R	M8	16	240	1,80	300	7, 8, 9, 10, 11, 12, 13, (14), 15	93	0,55
URW-80	M8	16	240	1,80	300	7, 8, 9, 10, 11, 12, 13, (14), 15	93	0,55
URW-9N	M10	31	140	2,30	380	7, 8, 9, 10, 11, 12, 13, (14), 15	90	0,67
URW-10N	M10	57	155	2,65	394	10, 12, 13, 14, 15, 16, (17), 18, 19	90	0,70
URW-12N	M12	59	145	2,70	397	12, 14, 16, 17, 18, 19, (21), 22, 23	91	0,70
URW-12NA	M14	78	105	3,00	408	17, 18, 19, 21, 22, 23, (24), 26, 27	91	0,70
URW-12NB	M16	93	90	3,20	416	24, 29, (30), 32	91	0,70

Alle Angaben bei 6 bar Fließdruck. Anschlussgewinde R 1/4". Empfohlener Schlauch-Ø (ID) gmm. Weitere Schlüsseleinsätze auf Anfrage.

© MINT 2020

Änderungen und Irrtümer vorbehalten. Es ist verboten, den Katalog als Ganzes bzw. Teile oder Auszüge aus diesem Katalog ohne ausdrückliches Einverständnis zu veröffentlichen, zu vertreiben oder andersweitig in Umlauf zu bringen.

Hauptsitz Deutschland

MINT GmbH
Im Mittelfeld 10
76135 Karlsruhe, Germany
Tel.: +49 - 721 - 921323 - 0
Fax: +49 - 721 - 921323 - 99
E-Mail: mail@mint-gmbh.de
www.mint.eu

Ungarn

MINT East Europe Kft.
Köér u. 16
1103 Budapest, Hungary
Tel.: +36 - 1 - 431 - 89 36
Fax: +36 - 1 - 431 - 89 37
E-Mail: info@mint.hu
www.mint.hu

Tschechien

MINT Power Tools, s.r.o.
Kutnohorská 11/57
109 00 Praha 10, Czech Republic
Tel.: +420 - 272 - 703 - 546
Fax: +420 - 272 - 703 - 556
E-Mail: info@mintpowertools.cz
www.mintpowertools.cz

